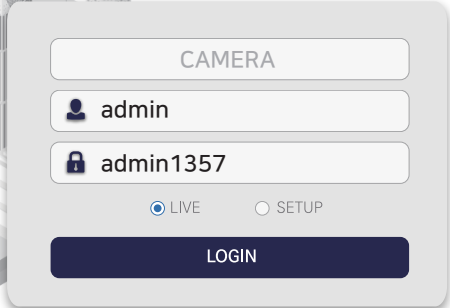


간편 메뉴얼

IP CAMERA

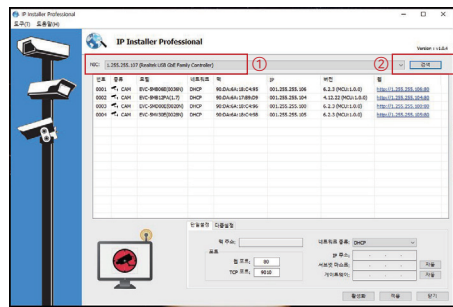
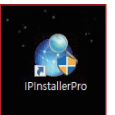


기본사양

	2M IP	2M IP 스타비스	2M IP 오토라이트
영상			
촬상소자	1/2.9형	1/2.8형	1/2.8형
	2.24메가픽셀 CMOS	2.24메가픽셀 스타비스 CMOS	2.24메가픽셀 오토라이트 CMOS
유효화소	1985(H) × 1105(V) 2.19메가픽셀		
주사방식	프로그래시브		
최저조도	컬러 : 0.01Lux(F1.6, DSS off) 흑백 : 0Lux (IR LED on)		
신호대 잡음비	53dB (AGC off)		
카메라기능			
화이트밸런스	AUTO / MANUAL / DAYLIGHT / CLOUDY / TUNGSTEN / SUNSET		
슬로우셔터	OFF / X2 / X4		
WDR	OFF / AUTO / MANUAL (0-255)		
BLC	OFF / ON (1-3)		
SHDR	OFF / ON (0-100)		
2DNR	0-200		
3DNR	0-200		
셔터스피드	1/33333 ~ 1/30		
안타플리커	OFF / ON		
AGC	0 ~ 20		
주/야간모드	AUTO / DAY / NIGHT / EXT / SCHEDULE		오토라이트, 스타비스, 써차라이트, 적외선 모드
영상효과	Mirror / Flip / LDC / Corridor (90, 270)		
움직임감지	Yes		
사생활보호영역	OFF / ON (4 Blocks)		
Compensation	EV -4 ~ EV +4		
안개보정	OFF / ON		
OSD	Through Web		
네트워크			
비디오 압축 방식	H.264 MP / H.265 HP / MJPEG		
해상도 1st	1920X1080 / 1280X720 / 960X540 / 854X480 / 640X480 / 640X360		
해상도 2nd	1280X720 / 960X540 / 854X480 / 640X480 / 640X360 / 320X240		
해상도 3rd	320X240		
최대 프레임레이트	H.264 / H.265 / MJPEG		H.264 / H.265 / MJPEG
	모든 해상도 최대 30fps		
비디오 스트리밍	H.264 / H.265 / MJPEG 트리플 스트리밍, CBR/VBR		
최대 접속자	최대 10개 프로파일 제어		
오디오 스트리밍	양방향 통신 G.711		
프로토콜	TCP/IP, HTTP, RTP, RTSP, UDP, DHCP, FTP, SMTP, NTP, ARP, ICMP, DDNS, Onvif		
보안	사용자 인증, IP필터링, MAC필터링, 다이제스트 인증		
클라이언트 소프트웨어	Web Browser, CMS, MobileViewer		
지원 언어	한국어, 영어, 프랑스어, 일본어, 독일어		
SDK 지원	API, Onvif Profile S Compliant		
동작환경 및 전원			
동작 온/습도	-10°C ~ +50°C / 90% RH 이하		
사용전원	DC 12V / PoE DC 48V		

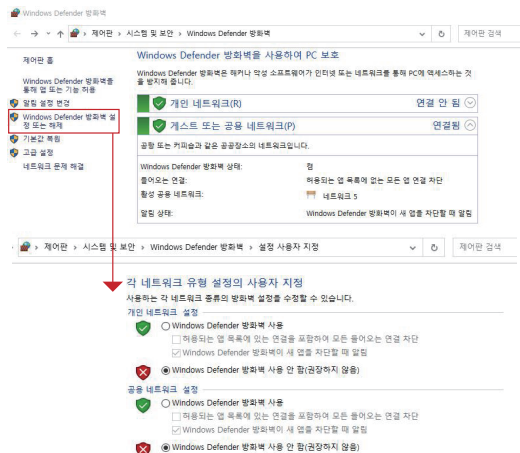
장치검색

1. PC에서 IP Installer Pro 프로그램을 설치합니다.
2. IP InstallerPro 프로그램을 설치하면 해당 아이콘이 바탕화면에 생성됩니다. 클릭 후 화면은 아래와 같습니다.



3. ①번을 클릭하여 해당 PC의 랜카드를 선택해 줍니다.
4. ②번 [검색]을 클릭하면 해당 네트워크에 연결되어 있는 카메라 목록이 표시됩니다.

* 참고로 검색 목록이 나오지 않을 시 방화벽에 의해서 차단되는 경우가 있어 아래와 같이 방화벽을 해제하신 후 검색하시면 연결된 카메라의 목록이 정상적으로 검색 됩니다.



	5M IP 스타비스	5M IP 오토라이트
영상		
촬상소자	1/2.8형	1/2.8형
	5.69메가픽셀 스타비스 CMOS	5.69메가픽셀 오토라이트 CMOS
유효화소	2616(H) × 1964(V) 5.14메가픽셀	
주사방식	프로그래시브	
최저조도	컬러 : 0.01Lux(F1.6, DSS off) 흑백 : 0Lux (IR LED on)	
신호대 잡음비	53dB (AGC off)	
카메라기능		
화이트밸런스	AUTO / MANUAL / DAYLIGHT / CLOUDY / TUNGSTEN / SUNSET	
슬로우셔터	OFF / X2 / X4	
WDR	OFF / AUTO / MANUAL (0-255)	
BLC	OFF / ON (1-3)	
SHDR	OFF / ON (0-100)	
2DNR	0-200	
3DNR	0-200	
셔터스피드	1/33333 ~ 1/30	
안타플리커	OFF / ON	
AGC	0 ~ 20	
주/야간모드	AUTO / DAY / NIGHT / EXT / SCHEDULE	오토라이트, 스타비스, 써차라이트, 적외선 모드
영상효과	Mirror / Flip / LDC / Corridor (90, 270)	
움직임감지	Yes	
사생활보호영역	OFF / ON (4 Blocks)	
Compensation	EV -4 ~ EV +4	
안개보정	OFF / ON	
OSD	Through Web	
네트워크		
비디오 압축 방식	H.264 MP / H.265 HP / MJPEG	
해상도 1st	2592X1944 / 2592X1520 / 2592X1458 / 2304X1296 / 1920X1080 / 1280X720	
해상도 2nd	1920X1080 / 1280X720 / 1024X768 / 960X540 / 854X480 / 640X480 / 640X360	
해상도 3rd	640X480 / 640X360 / 352X240	
최대 프레임레이트	H.264 / H.265 / MJPEG	
	모든 해상도 최대 30fps	
비디오 스트리밍	H.264 / H.265 / MJPEG 트리플 스트리밍, CBR/VBR	
최대 접속자	최대 10개 프로파일 제어	
오디오 스트리밍	양방향 통신 G.711	
프로토콜	TCP/IP, HTTP, RTP, RTSP, UDP, DHCP, FTP, SMTP, NTP, ARP, ICMP, DDNS, Onvif	
보안	사용자 인증, IP필터링, MAC필터링, 다이제스트 인증	
클라이언트 소프트웨어	Web Browser, CMS, MobileViewer	
지원 언어	한국어, 영어, 프랑스어, 일본어, 독일어	
SDK 지원	API, Onvif Profile S Compliant	
동작환경 및 전원		
동작 온/습도	-10°C ~ +50°C / 90% RH 이하	
사용전원	DC 12V / PoE DC 48V	

IP 주소설정



1. 설정할 카메라를 선택한 후 관리자 계정의 아이디와 암호를 입력합니다.

초기로그인 값은 아이디 : admin 암호 : admin1357 입니다.

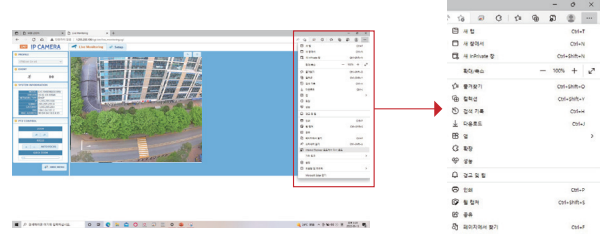
2. 네트워크 종류 섹션에서 Static 항목을 선택합니다.

Static으로 선택시 IP 주소창이 활성화 됩니다.

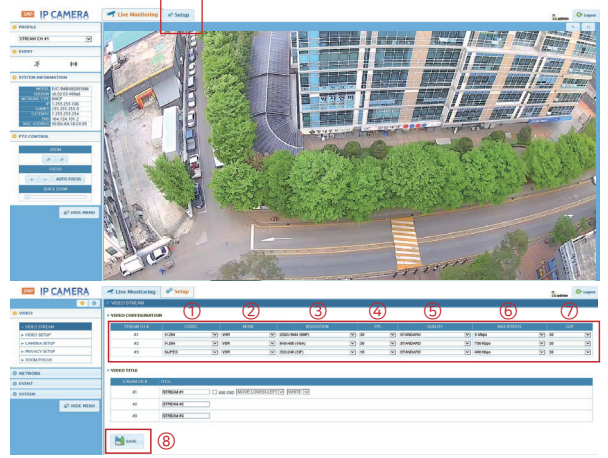
3. 선택한 장치에서 사용할 IP 주소, 서브넷 마스크 및 게이트웨이를 입력합니다.

4. [적용] 버튼을 클릭하여 카메라에 설정을 저장합니다.

* 참고 : IP Installer는 특정 범위의 IP 주소를 제한하여 여러 장치의 IP 주소를 자동으로 설정할 수 있습니다.



*윈도우 10 기준으로 웹브라우저에서 원활한 기능 사용을 위해 "Internet Explorer" 모드로 변경하여 사용하여 주십시오.



1. 카메라의 설정 변경을 위해 [Setup] 버튼을 클릭합니다.

2. 아래 설명을 참고하여 설정 값을 변경 후 [SAVE] 버튼을 클릭하여 저장합니다.

- ① H.264/ H.265 코덱 변경
- ② VBR/ CBR 전송 모드 변경
- ③ 스트림 해상도 변경
- ④ 스트림의 프레임 변경
- ⑤ 카메라의 기본 영상 품질 선택
- ⑥ 카메라의 비트레이트 변경
- ⑦ GOP 설정값 변경
- ⑧ 저장

카메라설정

IP 카메라의 웹 브라우저 접속 후 로그인 아이디와 암호를 입력합니다.



초기로그인 값은 아이디 : admin 암호 : admin1357 입니다.

웹페이지내 IP주소설정



웹페이지에서 IP 변경 시 [NETWORK → INTERFACE] 항목에서 원하는 IP로 변경하실 수 있습니다.

초기화

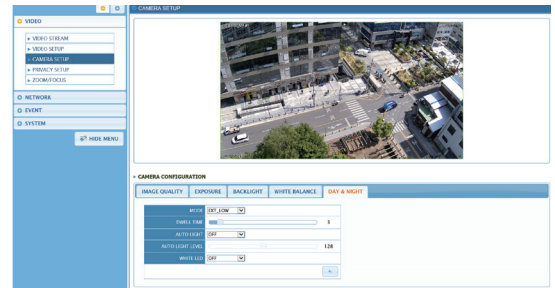
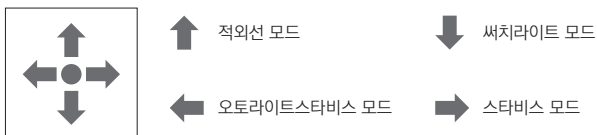
카메라의 모든 설정값을 초기화 하려면 웹페이지 접속 후 [Setup → SYSTEM → SYSTEM DEFAULT] 메뉴를 통해 초기화 하실 수 있습니다.

오토라이트2 카메라설정

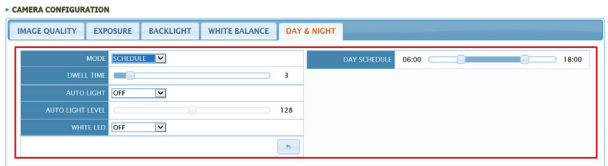
1대의 카메라에서 4가지 야간모드를 지원합니다.



웹페이지 접속없이 녹화기의 PTZ메뉴를 통하여 야간 모드 변경이 가능합니다.



1. Setup > VIDEO > CAMERA SETUP > DAY & NIGHT 메뉴로 진입합니다.
2. MODE 메뉴에서 원하는 모드를 선택합니다.



오토라이트2 돔, 볼렛, 하우징 카메라의 설정 방법

- 적외선 모드
EXT_LOW / AUTO LIGHT - OFF / WHITH LED - OFF
- 오토라이트스타비스 컬러모드
DAY / AUTO LIGHT - ON / WHITH LED - OFF
- 써치라이트 컬러모드
EXT_LOW / AUTO LIGHT - OFF / WHITH LED - ON
- 스타비스 컬러모드
DAY / AUTO LIGHT - OFF / WHITH LED - OFF

오토라이트2 미니여쳐 카메라의 설정 방법

- 적외선 모드
SCHEDULE-시간설정 / AUTO LIGHT - OFF / WHITH LED - OFF
- 오토라이트스타비스 컬러모드
SCHEDULE-시간설정 / AUTO LIGHT - ON / WHITH LED - OFF
- 써치라이트 컬러모드
SCHEDULE-시간설정 / AUTO LIGHT - OFF / WHITH LED - ON
- 스타비스 컬러모드
SCHEDULE-시간설정 / AUTO LIGHT - OFF / WHITH LED - OFF