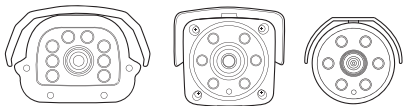
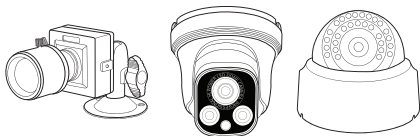
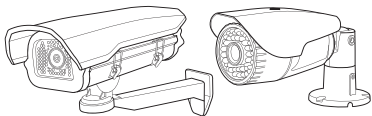


AHD/TVI CAMERA 메뉴얼



▶ 기본사양

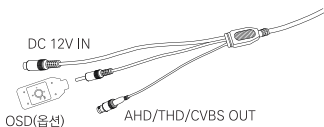
	2M AHD/TVI CAMERA	2M AHD/TVI STARVIS CAMERA
영상		
활성소자	1/2.9형 2.24메가픽셀 CMOS	1/2.8형 2.16메가픽셀 스타비스 CMOS
유효화소	1985(H)×1105(V) 2.19메가픽셀	1945(H)×1097(V) 2.13메가픽셀
주사방식	프로그레시브	프로그레시브
최저조도	컬러 : 0.3Lux(F1.6, DSS off/DSS on 0.002Lux)	컬러 : 0.01Lux(F1.6, DSS off/DSS on 0.001Lux)
	흑백 : 0Lux (IR LED on)	흑백 : 0Lux (IR LED on)
신호대 잡음비	53dB (AGC off)	53dB (AGC off)
카메라기능		
OSD	카메라이름 On/Off (영문/숫자/기호 최대 15자)	
신호방식	AHD/TVI (2.1M/1.3M), CVBS	
해상도	1920×1080(FHD)@30fps,	
	1280×720(HD)@30fps, CVBS	
주/야간모드	AUTO, COLOR, B/W, EXT (SMART IR)	
광역역광보정 (WDR)	D-WDR (AUTO, ON : Level 0-8, OFF)	
역광보정	BLC On/Off Level : LOW/MIDDLE/HIGH,	
	HSBLC On/Off Level : 0-255 영역지정	
노이즈 제거	2DNR : OFF/LOW/MIDDLE/HIGH	
	3DNR : OFF/LOW/MIDDLE/HIGH	
안개 보정	OFF/AUTO 영역지정	
움직임 감지	최대 4개 영역	
사생활 보호 영역	최대 4개 영역	
슬로우 셔터	×2-×30, SENS-UP : OFF, AUTO : ×2-×32	
자동이득제어	Level 0-15	
셔터스피드	AUTO, MANUAL (1/30-1/50000), FLK	
화이트밸런스	AWB, ATW, AWC→SET,	
	INDOOR, OUTDOOR, MANUAL	
영상효과	상하반전 ON/OFF, 좌우반전 ON/OFF,	
	FREEZE, NEG.IMAGE, LSC	
지원 언어	영어, 중국어(번체), 중국어(간체), 독일어, 프랑스어,	
	이탈리아어, 스페인어, 폴란드어, 러시아어,	
	포르투갈어, 네덜란드어, 터키어	
UTC	Pelco-C	
동작환경 및 전원		
동작 온/습도	-10℃~+50℃ / 90% RH 이하	
사용전원	DC 12V	

▶ 기본사양

	5M AHD/TVI STARVIS CAMERA
영상	
활상소자	1/2.8형 5.69메가픽셀 스타비스 CMOS
유효화소	2616(H)×1964(V) 5.14메가픽셀
주사방식	프로그레시브
최저조도	컬러 : 0.01Lux(F1.6, DSS off)
	흑백 : 0Lux (IR LED on)
신호대 잡음비	50dB (AGC off)
카메라기능	
신호방식	AHD/TVI (4M/5M), CVBS
해상도	AHD 2592 × 1944@20/12.5fps,
	2560 × 1440(WQHD)@30/15fps
	TVI 2592 × 1944@20/12.5fps,
	2560 × 1440(WQHD)@30fps,
	CVBS
주/야간모드	AUTO, COLOR, B/W, EXT (SMART IR)
광역역광보정 (WDR)	D-WDR (AUTO, OFF)
역광보정	BLC On/Off Level : LOW/MIDDLE/HIGH
노이즈 제거	2DNR : OFF/LOW/MIDDLE/HIGH
	3DNR : OFF/LOW/MIDDLE/HIGH
자동이득제어	Level 0-15
셔터스피드	AUTO, FLK
화이트밸런스	AWB, ATW, AWC→SET
영상효과	상하반전 ON/OFF, 좌우반전 ON/OFF, LSC
지원 언어	영어, 중국어(번체), 중국어(간체), 독일어, 프랑스어,
	이탈리아어, 스페인어, 폴란드어, 러시아어,
	포르투갈어, 네덜란드어, 터키어, 일본어
UTC	Pelco-C
동작환경 및 전원	
동작 온/습도	-10℃~+50℃ / 90% RH 이하
사용전원	DC 12V

▶ 신호방식 변환 방법 (2M)

1. Hidden Menu



1) AHD 변환

OSD 조이스틱을 왼쪽(L)으로 3초

2) TVI 변환

OSD 조이스틱을 오른쪽(R)으로 3초

2) CVBS 변환

OSD 조이스틱을 위쪽(U)으로 3초

2. OSD

MAIN MENU

1. LENS	MANUAL
2. EXPOSURE	↵
3. BACKLIGHT	OFF
4. WHITE BAL	ATW
5. DAY&NIGHT	EXT
6. NR	↵
7. SPECIAL	↵
8. ADJUST	↵
9. EXIT	SAVE&END

1. OSD메뉴 진입
2. EXPOSURE 메뉴에 위치한 후 OSD 방향키로 오른쪽으로 3번 클릭 후, 가운데 버튼 클릭

HIDDEN

1. MONITOR OUT	1. AHD 2. THD 3. CVBS
2. OUTPUT_SIZE	1080P
3. ADC TEST	OFF
4. AE TEST	OFF
5. FIRMWARE	↵
6. RETURN	RET ↵

3. 히든메뉴 진입 완료
4. MONITOR OUT 메뉴에서 원하는 모드 선택 (AHD / THD / CVBS)
5. 선택 후 APLLY 클릭
6. 완료

▶ 신호방식 변환 방법 (5M)

OSD

MAIN MENU

- | | |
|--------------|----------|
| 1. LENS | MANUAL |
| 2. EXPOSURE | ↵ |
| 3. WHITE BAL | ATW |
| 4. DAY&NIGHT | EXT ↵ |
| 5. ADJUST | ↵ |
| 6. EXIT | SAVE&END |

1. OSD메뉴 진입
2. ADJUST 메뉴 선택

ADJUST

- | | |
|----------------|-------|
| 1. NR | ↵ |
| 2. SHARPNESS | HIGH |
| 3. COLOR GAIN | ↵ |
| 4. LSC | ON |
| 5. MIRROR | OFF |
| 6. DPC | ↵ |
| 7. LANGUAGE | ENG |
| 8. OUTPUT MODE | ↵ |
| 9. RETURN | RET ↵ |

3. OUTPUT MODE 메뉴 선택

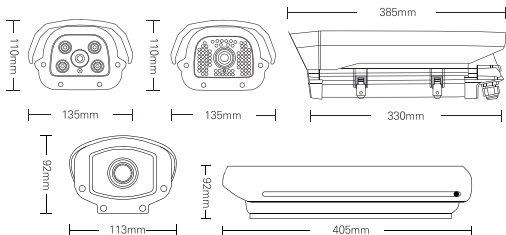
OUTPUT MODE

- | | |
|---------------|---------|
| 1. FORMAT | 1. AHD |
| | 2. THD |
| | 3. CVBS |
| 2. RESOLUTION | 4MEGA |
| 3. FRAMERATE | RT |
| 4. VIDEO OUT | NTSC |
| 5. APPLY SET | ↵ |
| 6. RETURN | RET ↵ |

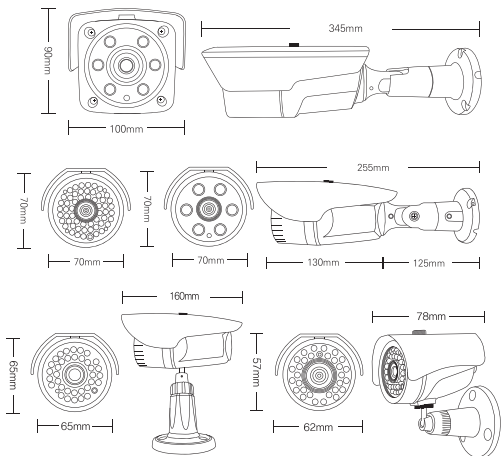
4. FORMAT 메뉴에서 원하는 모드 선택 (AHD / THD / CVBS)
5. APPLY SET 메뉴 선택
6. 완료

▶ 외형도

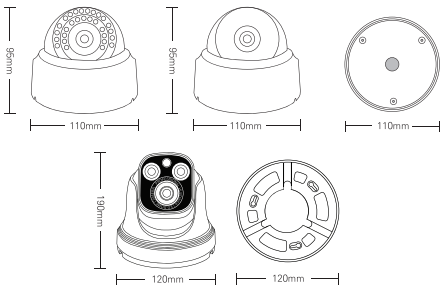
하우징 카메라



볼렛 카메라



돔 카메라



미니카메라

